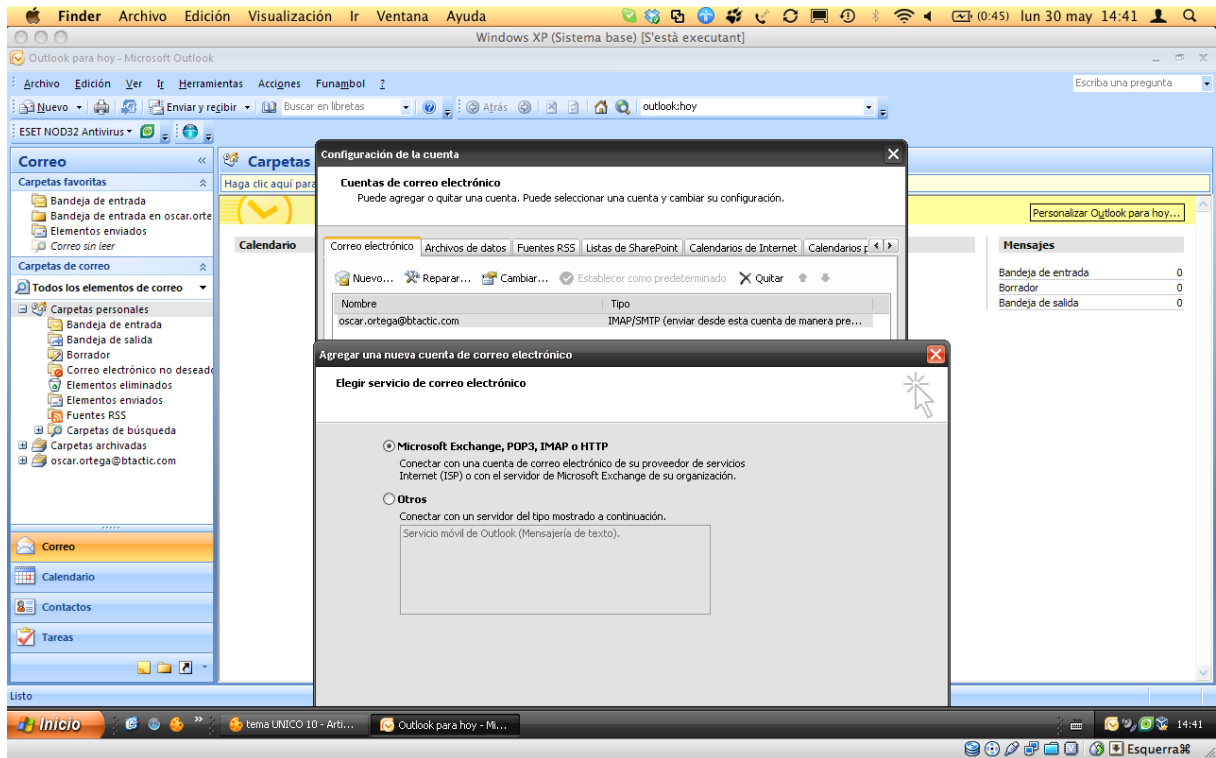
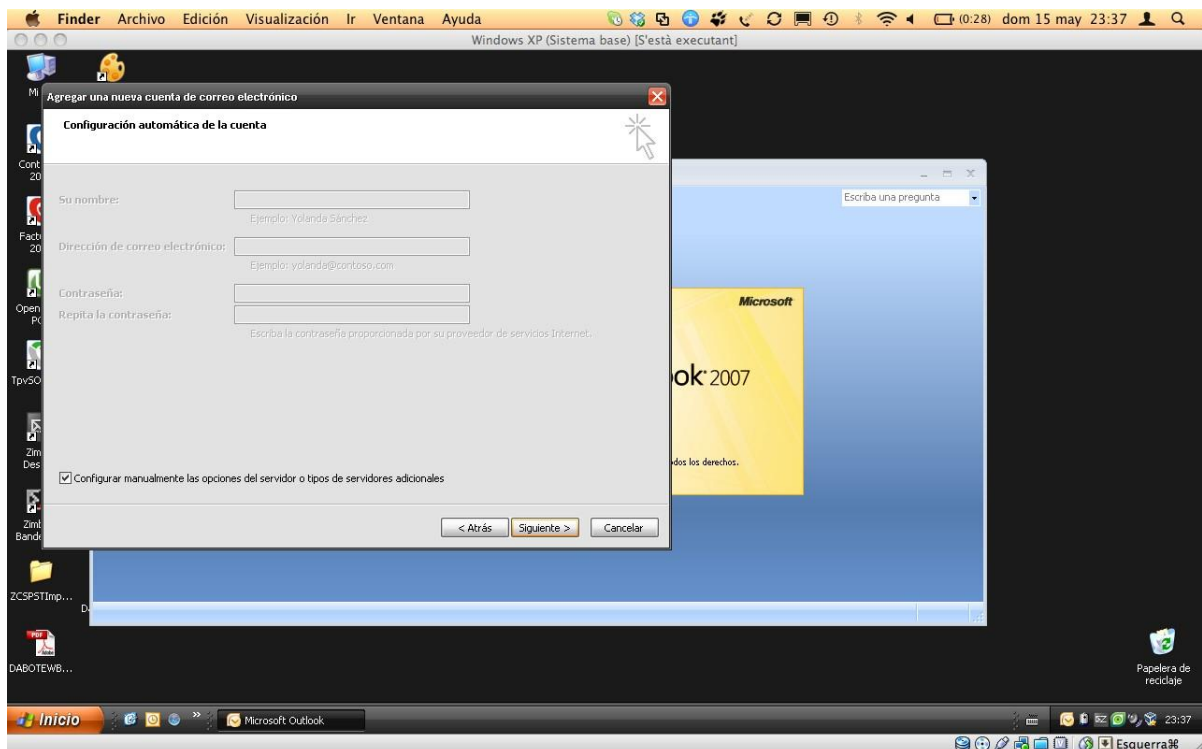


1. Per configurar el correu IMAP ens dirigirem primerament a la pestanya d'Eines en Configuració del compte. Premerem seguidament Nou... que obrirà una finestra on seleccionarem Microsoft Exchange, POP3, IMAP o HTTP i continuarem amb Següent.



2. Seleccionarem l'opció de sota, **Configurar manualmente** les opcions del servidor o tipus de servidors addicionals.



3. En la següent finestra premerem en **Correu electrònic d'Internet** i premerem en **Següent**.

**Agregar nueva cuenta**

**Elegir servicio**

- Correo electrónico de Internet**  
Conectar con el servidor POP o IMAP para enviar y recibir mensajes de correo electrónico.
- Microsoft Exchange o servicio compatible**  
Conectarse y tener acceso a mensajes de correo electrónico, calendario, contactos, faxes y mensajes de correo de voz.
- Mensajería de texto (SMS)**  
Conectar con un servicio de mensajería móvil.
- Otros**  
Conectar con un servidor del tipo mostrado a continuación.  
Fax Mail Transport

< Atrás    Sigüente >    Cancelar

4. Ens apareixeran una sèrie de camps a emplenar. En primer lloc el **nom** (qualsevol serveix). En segon lloc la nostra **adreça de correu PIMEC**. En tercer lloc, seleccionarem explica **IMAP**. En canbra i cinquè lloc introduïrem el nostre **servidor "zimbra.pimec.net"**. Finalment, introduïrem una altra vegada la nostra **adreça de correu PIMEC** i posteriorment la nostra **contrasenya**. Marcarem també l'opció "**Provar configuració del compte...**" i **NO** marcarem "**Requerir va iniciar de sessió utilitzant Autenticació...**".

**Cambiar cuenta**

**Configuración de correo electrónico de Internet**  
Estos valores son necesarios para que la cuenta de correo electrónico funcione.

**Información sobre el usuario**  
Su nombre: Oscar Ortega  
Dirección de correo electrónico: oortega@globalleida.org

**Información del servidor**  
Tipo de cuenta: IMAP  
Servidor de correo entrante: bmail.btactic.com  
Servidor de correo saliente (SMTP): bmail.btactic.com

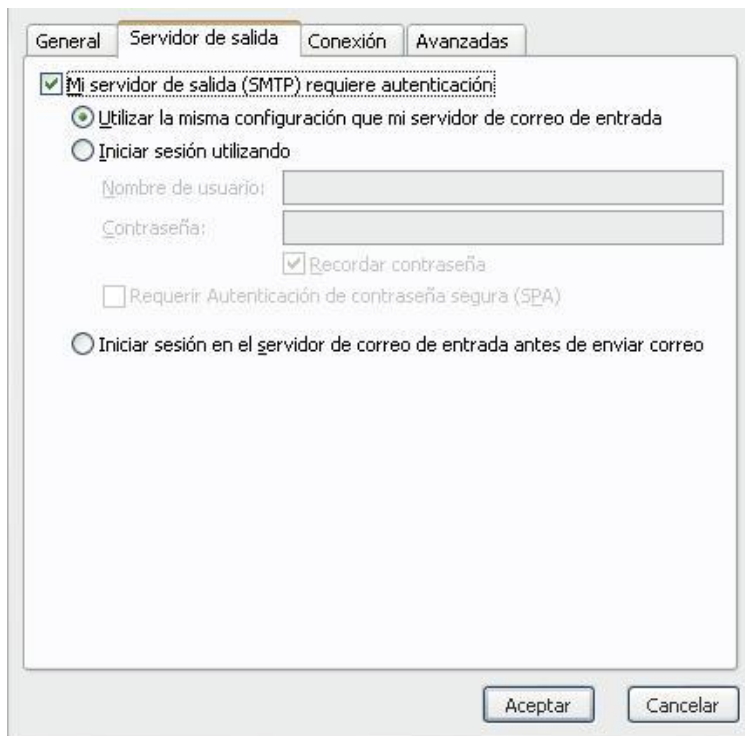
**Información de inicio de sesión**  
Nombre de usuario: oortega@globalleida.org  
Contraseña: \*\*\*\*\*  
 Recordar contraseña  
 Requerir inicio de sesión utilizando Autenticación de contraseña segura (SPA)

**Configuración de la cuenta de prueba**  
Después de rellenar la información de esta pantalla, le recomendamos que pruebe su cuenta haciendo clic en el botón. (Requiere conexión de red.)  
Probar configuración de la cuenta ...  
 Probar configuración de la cuenta haciendo clic en el botón Sigüente

Más configuraciones ...

< Atrás    Sigüente >    Cancelar

5. Seguidament premerem **Més configuracions...** i en la pestanya **Servidor de sortida**, marcarem "**El meu servidor de sortida (SMTP) Requereix autenticació**" i "**Utilitzar La mateixa configuració que el meu servidor de correu d'entrada**".



6. Finalment en **Avançades**, activarem l'**opció SSL**, amb els ports **993** en IMAP i opció **TLS** i **port 587 per SMTP**. Acabarem amb **Aceptar**, i ja podrem començar a utilitzar el nostre correu IMAP en Outlook 2007.

