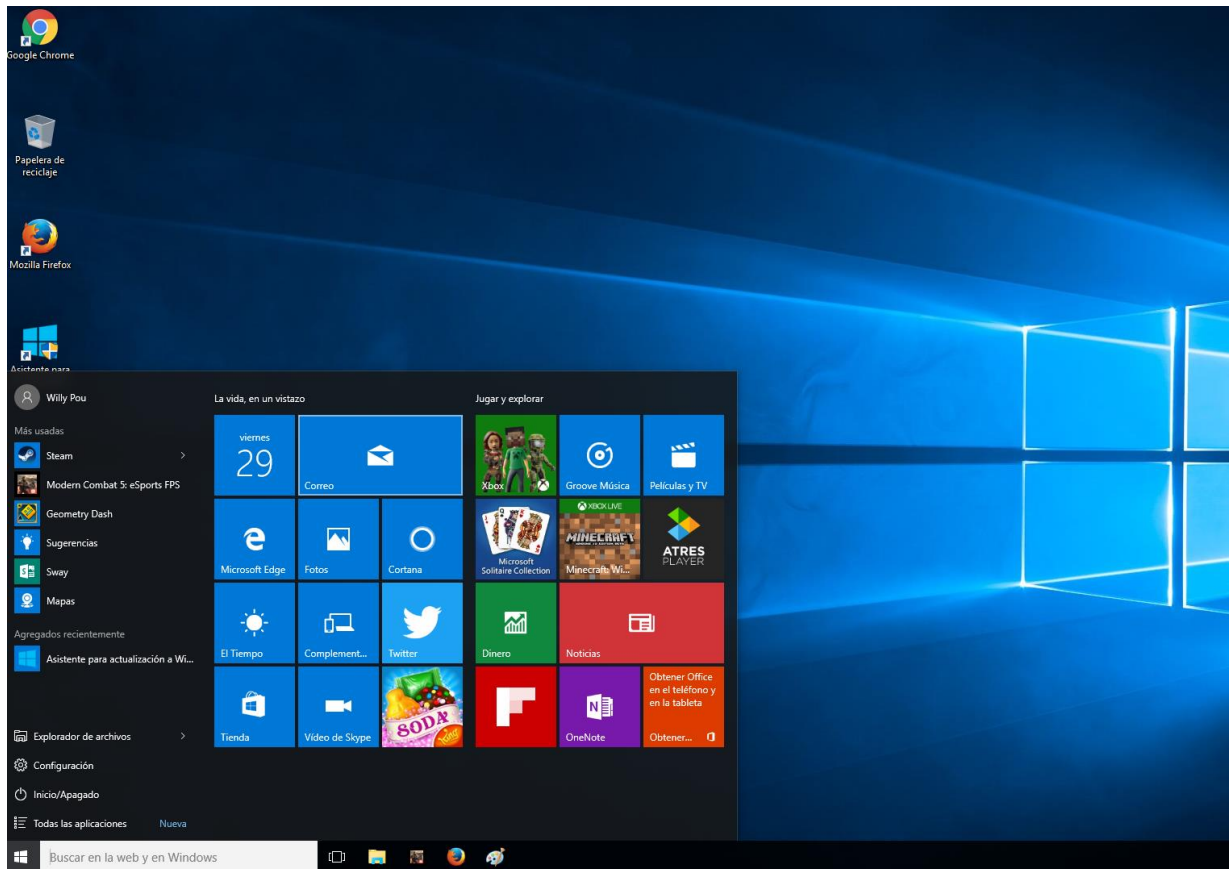
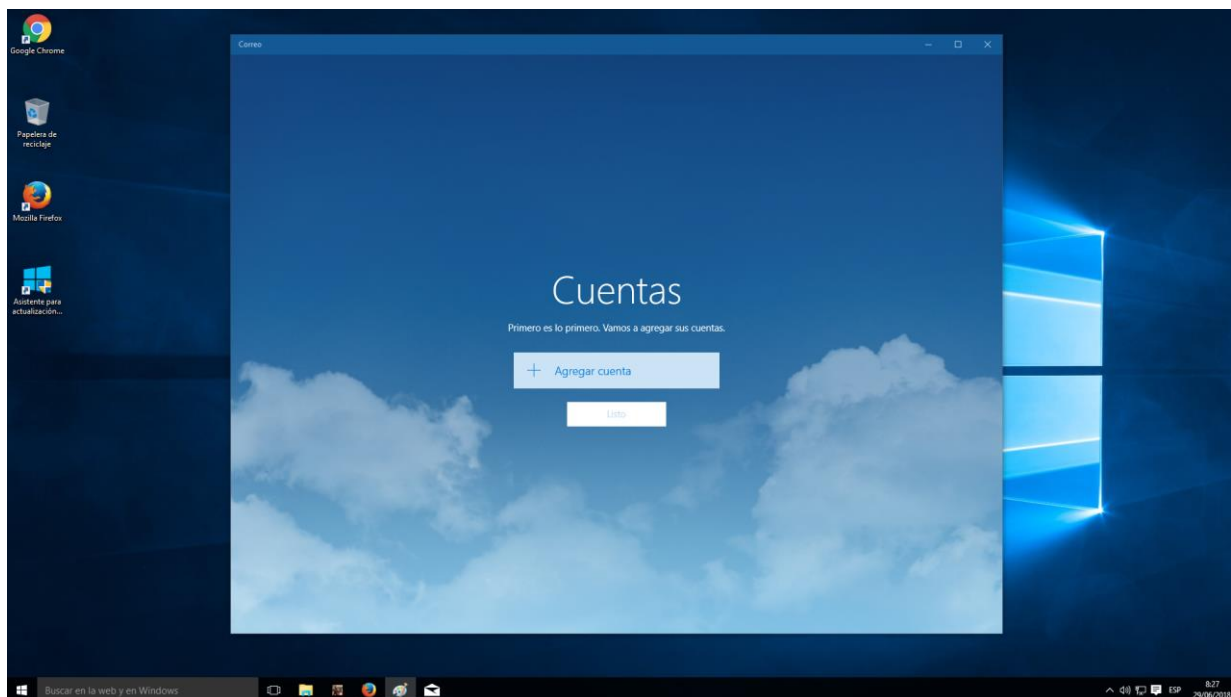


1. Per configurar Zimbra en Windows 8 o superior per Exchange ActiveSync ens dirigirem primerament al **botó de Windows** i buscarem **Correu**.

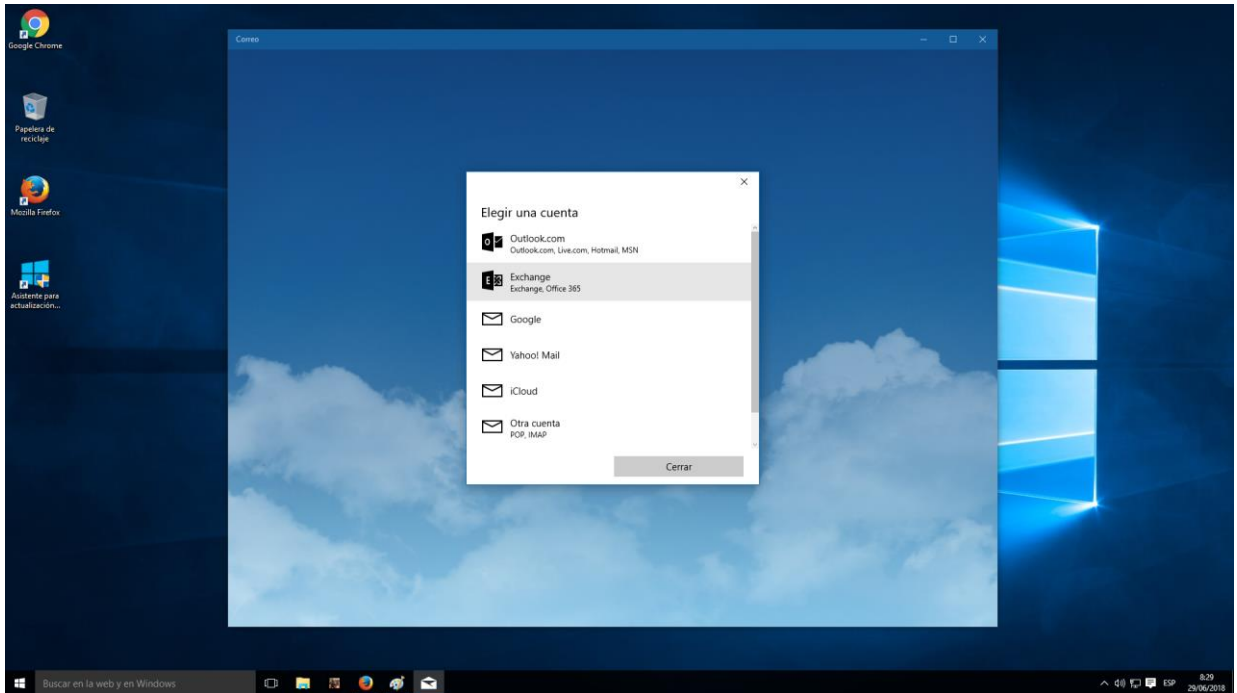
NOTA: Aquest procediment solament és vàlid per Windows 8, 8.1 i 10.



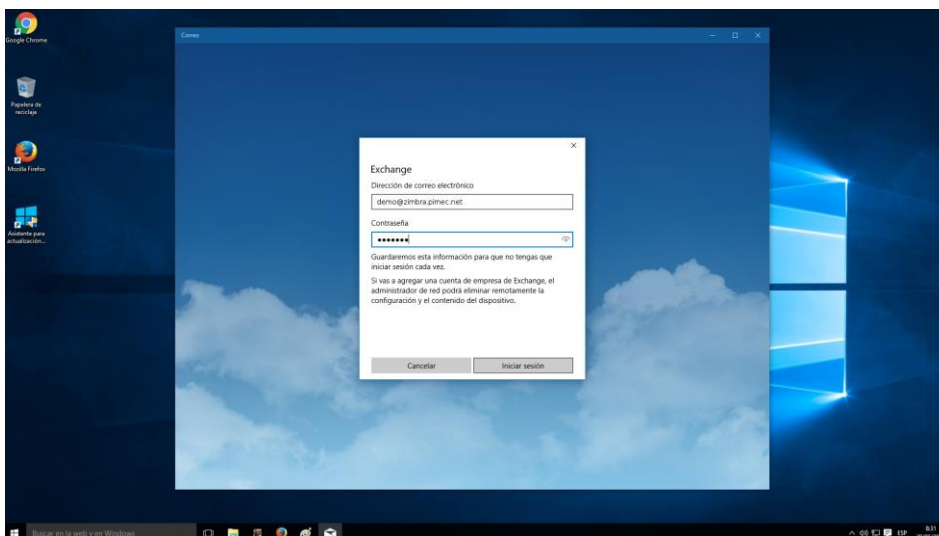
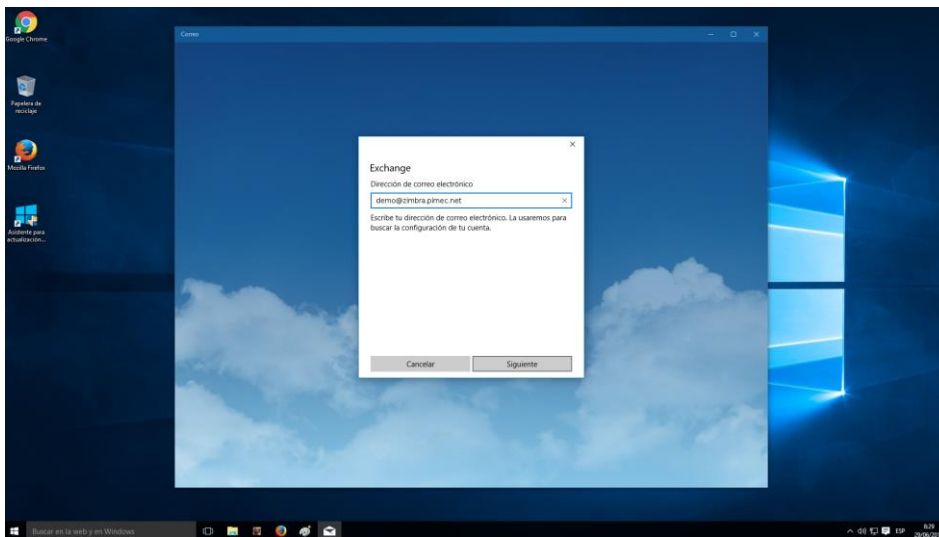
2. Un cop obert, premerem **Agregar compte**.



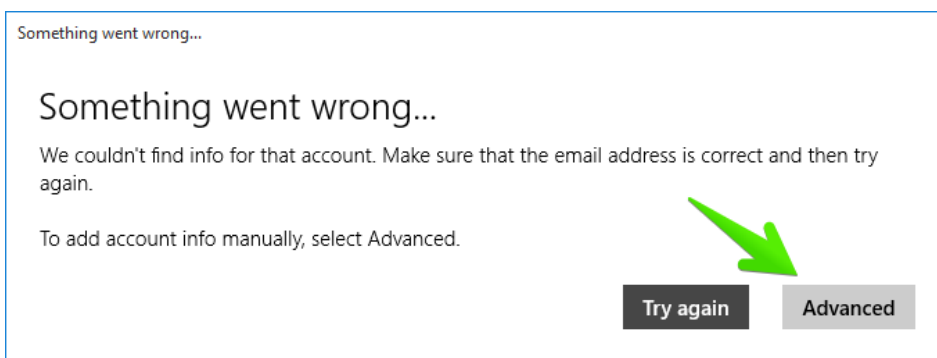
3. Seleccionarem aquí **Exchange**.



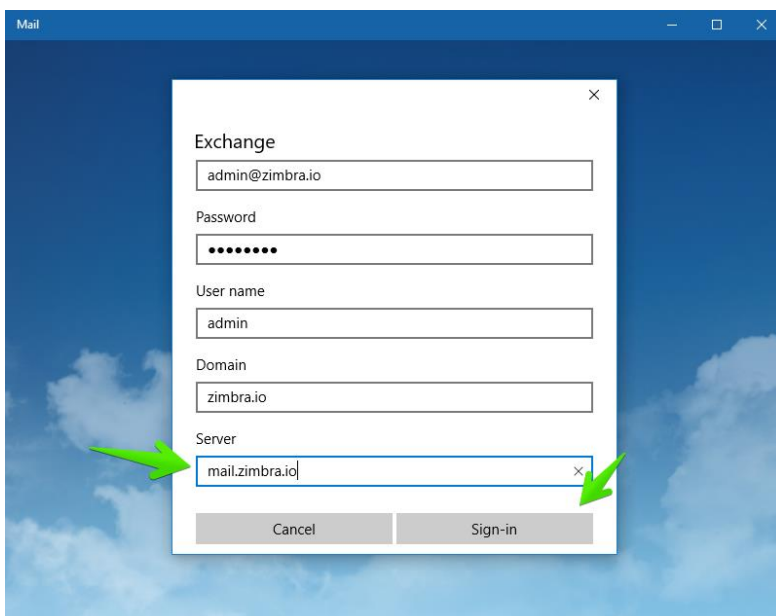
4. Se'ns desplegarà una sèrie de camps a **emplenar**. Introduïrem primerament la nostra **direcció de correu PIMEC** i posteriorment la nostra **contrasenya**.



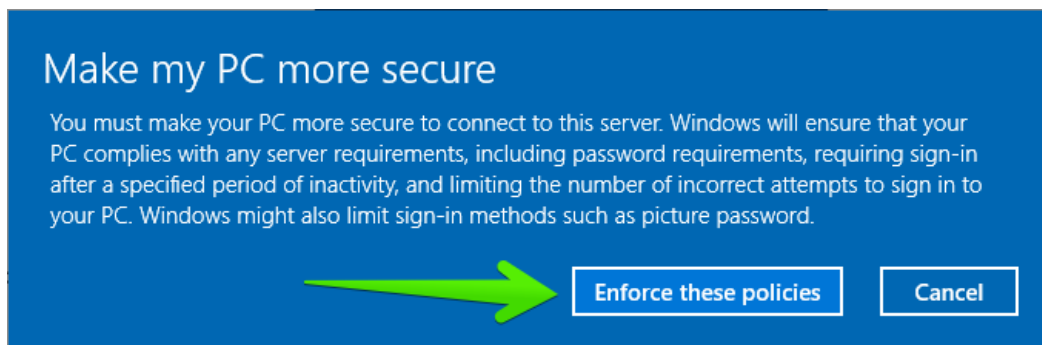
NOTA: Si la funció de detecció automàtica no està configurada, rebrà un error i tindrem que introduir la informació manualment prement **Avançat**.



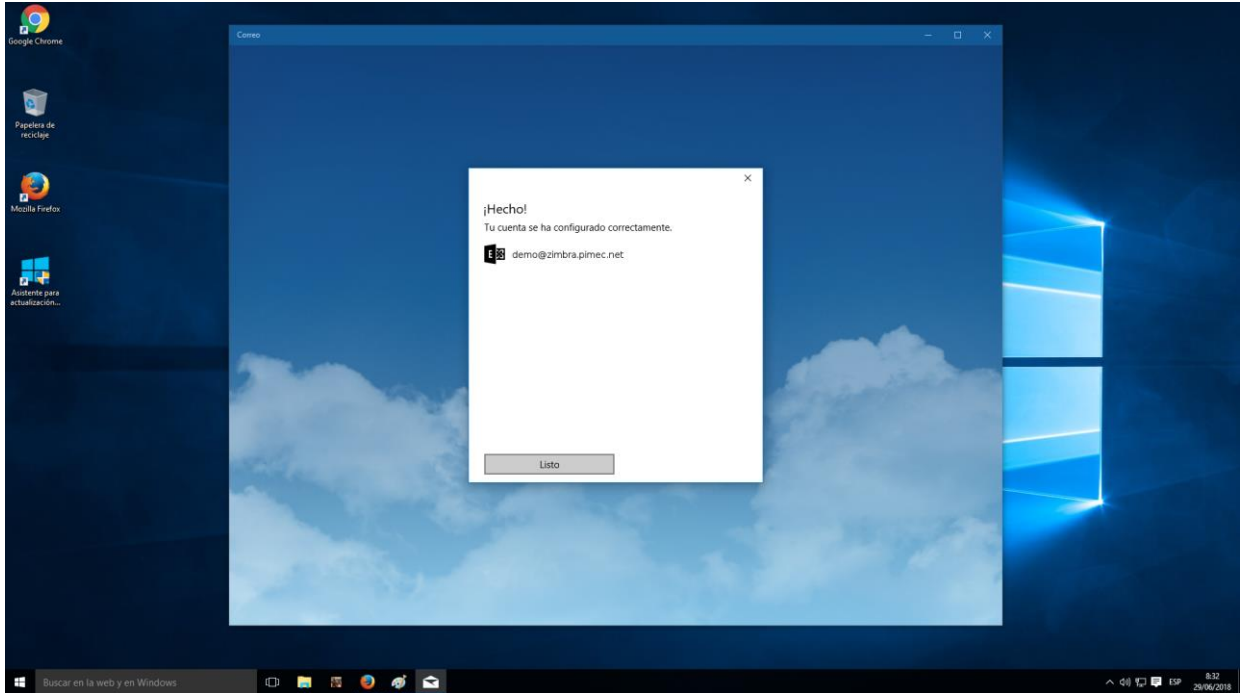
- Introduïrem llavors els camps. En primer lloc el **Nom d'usuari**, per diferenciar-lo d'altres comptes que tinguem introduïdes. En segon lloc el **Domini (zimbra.pimec.net)**. En tercer lloc el **Servidor (mail.zimbra.pimec.net)**.



- Un altre avís és possible que aparegui per no tenir el certificat de CA i SSL vàlid instal·lat. En aquest cas ens apareixerà la següent finestra, on premerem **Aplicar aquestes polítiques**.



5. Una vegada realitzats tots els passos, podrem començar a usar el nostre compte. Premerem en **Listo** per finalitzar.



6. A partir d'aquest moment, ja podrem obrir el **Correu, Calendari i Contactes**, observant que tots aquests ja estan sincronitzats.